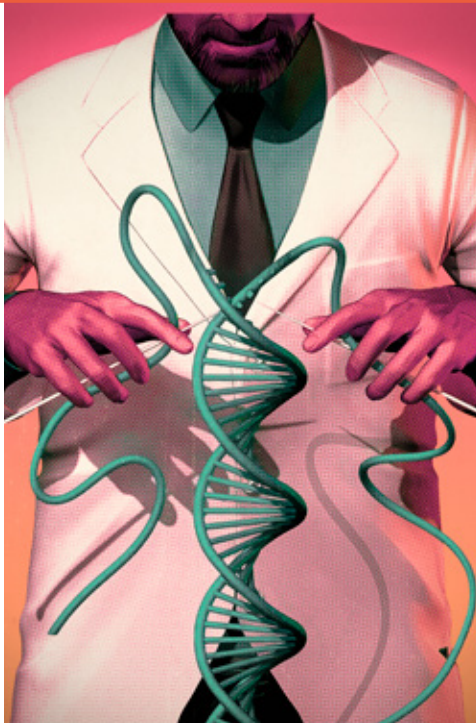
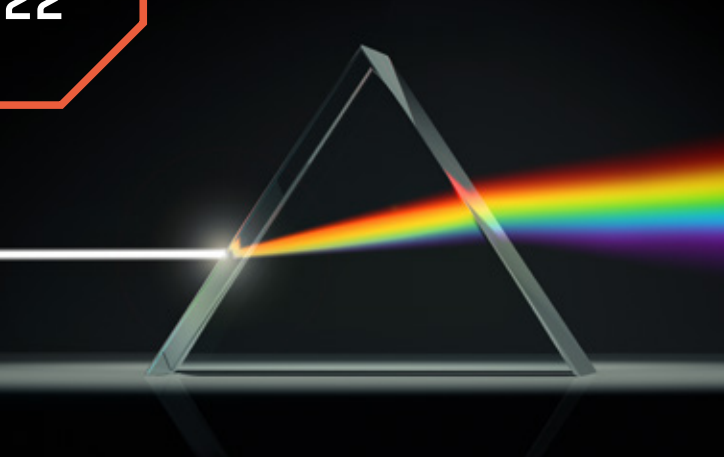


SWISSQUOTE

FINANCE AND TECHNOLOGY UNPACKED



TARIF
2022



FINANCE AND TECHNOLOGY UNPACKED

Mit der Herausgabe eines eigenen Wirtschaftsmagazins erweitert Swissquote Bank nicht nur sein Angebot sondern verstärkt auch seine physische Präsenz auf dem Markt.

Swissquote Magazine erscheint in drei Sprachen und liefert ausgereifte Hintergrundinformationen und umfangreiche Analysen zum Weltwirtschaftsgeschehen. Mit Hilfe der Berichte und Interviews von Finanzspezialisten, politischen Akteuren, Experten und Unternehmensführern erhält der Leser umfangreiche Informationen, die ihm ermöglichen, seinen eigenen Kurs einzuschlagen.

Das Magazin erscheint alle zwei Monate und ist als Abo oder direkt am Kiosk erhältlich.



ERSCHEINUNGSDATEN

Ausgabe	Anzeigen- und Druckunterlagenschluss	Erscheinungsdatum
1/2022	04.02.2022	17.02.2022
2/2022	13.04.2022	28.04.2022
3/2022	10.06.2022	23.06.2022
4/2022	26.08.2022	08.09.2022
5/2022	14.10.2022	27.10.2022
6/2022	02.12.2022	15.12.2022

SWISSQUOTE FACTS – PREMIUM-QUALITÄT UND LEISTUNGS-TRANSPARENZ

- **Nationale Verbreitung**, drei Sprachen (Deutsch, Französisch und Englisch) als Gesamtausgabe oder einzeln buchbar
- **Total WEMF** verbreitete Auflage 2021: 64'206. Immer noch die grösste WEMF-beglaubigte Versandauflage in der Kategorie Finanz- und Wirtschaftspresse in der Schweiz. (exkl. Beilagen/Gratismagazine). Kundenabos/Zielversand für Kunden 89'170
- **Zielgruppengenaugigkeit** (Männer 40-49 Jahre, einkommensstark CHF 10k++, transparente Konsuminteressen)
- **Geringe externe Überschneidung** zu anderen Printmedien. Bei SWISSQUOTE Magazine ist das Werbemittel gezielt investiert.
- **Distribution und Abonnemente:**
 - Zusätzlich erhält jeder Neukunde der Premium Kategorie das Magazin
 - Abos von Nichtkunden zum Jahrespreis von 40 CHF
 - ePaper auf www.swissquote.com für alle Kunden und Nicht-Kunden
 - Ganze Schweiz zum Verkaufspreis von CHF 9.-
- **Modernes, ausgezeichnetes Mediendesign**

SONDERPLATZIERUNGEN IN DIESEN UMFELDERN



SCANS

Panorama der Aktualität in Wirtschaft und Finanzen (News, Zahlen und Fakten, Zitate, Infografie)

ANALYSES

Ratschläge für Anleger von Experten

PORTRAIT

Blick hinter die Kulissen eines börsennotierten Unternehmens aus der Schweiz oder dem Ausland

DOSSIER

Recherchen, Interviews und Reportagen zu aktuellen Themen (Robotik, Markt der Baby-Boomer, Tourismus 2.0, Automobilindustrie etc.)

LIFESTYLE

Hightech, Autos, Reisen, Sport, Boutique



SWISSQUOTE

KONTAKT

Herausgeber und Redaktion
SWISSQUOTE BANK
chemin de la crétaux 33
CH-1196 Gland
tel. +41 (0) 22 999 95 44
fax. +41 (0) 22 999 94 54
magazine@swissquote.ch
www.swissquote.com

Werbung
INFOPLUS AG
hans.otto@i-plus.ch

ANLIEFERUNG DRUCKMATERIAL, KOORDINATION

Druckmaterial Anlieferung
swissquote@ateliercana.ch

Koordination
INFOPLUS AG
Hans Otto
Traubenweg 51
CH-8700 Küsnacht
hans.otto@i-plus.ch
tel. +41 (0) 44 262 62 55

SOZIODEMOGRAPHISCHE ANGABEN MACH 2021-2

Leserschaft	Gesamt	Deutsch	Französisch
Total	112'000	75'000	37'000

Geschlecht	Gesamt	%	%
Männer	90'000	83	74
Frauen	22'000	17	26

Alter	Gesamt	DEUTSCH + FRANZÖSISCH	
		%	Affinität
14 - 34 Jahre	38'000	34	111
35 - 54 Jahre	41'000	37	105
55++ Jahre	34'000	30	85
Schulbildung hoch	58'000	52	151

Erwerbstätigkeit - voll oder Teilzeit			
Erwerbstätig	84'000	75	118
Selbständig	10'000	9	127
Angestellt mit Vorgesetztenfunktion	33'000	29	152
Angestellt ohne Vorgesetztenfunktion	39'000	35	96

Siedlung: Städtisch-Urbane Leserschaft			
Städtisch/Agglomeration	62'000	55	107

HH-Einkommen gross			
CHF unter 8'000 CHF	30'000	27	60
CHF 8'-10'000	17'000	15	102
CHF 10'-15'000	28'000	25	152
CHF plus 15'000 CHF	23'000	21	305
Gesamt Plus de 8'000 CHF	68'000	61	159

Quelle: MACH Basic 2021-2

TECHNISCHE ANGABEN

Digitale Druckvorlagen

Bitte liefern Sie uns Ihre Inserate als digitale Daten mit Proof oder Kontrollausdruck.

Fertig gestaltete Anzeigen

Format: 200 x 260 mm + Beschnittzugabe 5 mm.
Hochauflösendes PDF, 300 dpi, CMYK, eingebettete Schriftarten, Doppelseiten, zu liefern als zwei getrennte Seiten.

Opening Panorama

Format: zwei getrennte Seiten, 200 x 260 mm + Beschnittzugabe 5 mm. Offene Dateiformate (InDesign, eingebettete Bilder, 300 dpi, CMYK) oder hochauflösendes PDF, 300 dpi, CMYK, eingebettete Schriftarten.

Papier

+100g (Inhalt),
+250g (Umschlag)

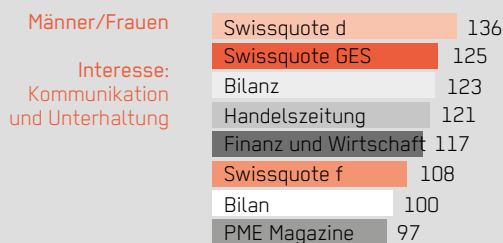
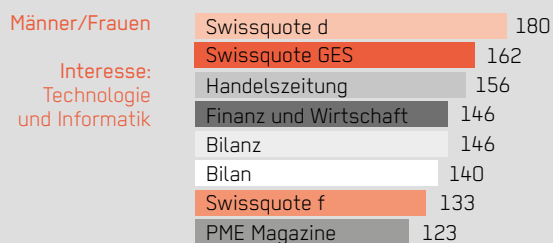
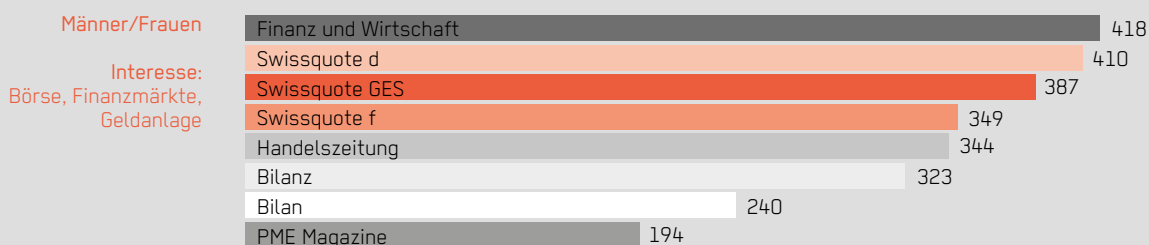
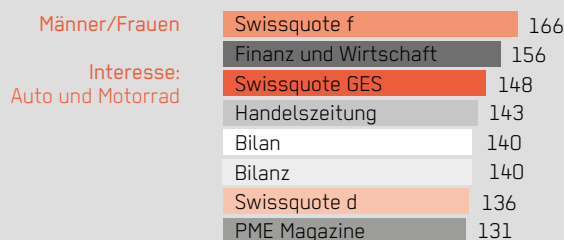
Datenträger

CD, DVD, USB Stick



REICHWEITEN IM KONKURRENZUMFELD

	Swissquote Magazine GES	Swissquote Magazine d	Swissquote Magazine f	Finanz und Wirtschaft	PME Magazine	Handelszeitung	Bilanz	Bilan
Leserschaft	112'000	75'000	37'000	79'000	56'000	78'000	148'000	36'000
Tausend-Leser-Preis	101	124	103	171	154	172	101	249
WEMF Auflage	64'204	49'178	15'028	18'955	19'386	37'482	39'850	10'453



TARIF

(in CHF, für Anzeigen vierfarbig, Skalafarben)

Format	Gesamtausgabe	Deutsch	Französisch	Englisch*
2/1 Seite	18'500	14'103	6'247	1'600
1/1 Seite	11'500	8'766	3'884	1'000
2. Umschlagseite	13'500			1'100
4. Umschlagseite	14'500			1'200
Page vs Editorial	12'500			1'100
Opening Panorama	21'275			1'700
Sonderplatzierungen	Zuschlag von 10%			
Leser gemäss MACH 2021-2	112'000	75'000	37'000	*Beim Platzieren einer Anzeiger in der nationalen Version (DT+FR), wird Ihnen die englische immer frei offeriert.

VOLUMENRABATTE

ab 20'000	5%
ab 40'000	10%
ab 60'000	12%
ab 80'000	15%
ab 100'000	18%
CC / RACHA II	15%



UMFANG

- Schwerpunkt-Dossier : ca. 25 Seiten
- News : ca. 10 Seiten
- Analysen und Ratschläge : ca. 6 Seiten
- Unternehmensporträts : ca. 6 Seiten
- Themenartikel : ca. 8 Seiten
- Lifestyle : ca. 15 Seiten

Gesamt :

80 Seiten (einschliesslich Anzeigen)

Splitmöglichkeiten (Inserate pro Sprachsorte, Beilagen pro Sprachsorte), Beilagen, Beihefter, Sonderformate, Sonderwerbformen (wie bspw Gatefolder, Banderolen, Papillon, Carte Prestige etc.) sowie Crossmedia-Möglichkeiten auf Anfrage.

Alle Beträge in CHF, zuzüglich 7.7% MWST. Preise gelten für Kunden in der Schweiz. Änderungen vorbehalten.